



# KRONOPOL

BY SWISS KRONO GROUP

MINGHE

鳴和地材 Floor Material

x Ferrum Flooring

- Exclusive
- Sigma



## 【Kronopol 進口超耐磨木地板】

相信有很多人對這個品牌並不陌生, 總部成立於瑞士的KRONO集團 (SWISS KRONO GROUP), KRONO 號稱全世界最大的木地板集團, 並已在歐洲各國皆成立分公司  
SWISS KRONO 旗下有很多 KRONO 系列的品牌,  
而台灣消費者熟知的 Kronotex (高能得思)來自德國、鳴和所提供的 Kronopol 來自波蘭生產,  
但這些皆是 SWISS KRONO 集團下的產品, 且具有相同的水準。

由於木地板的質感一直都是大家在居家或是商業用途上喜愛的選擇, 而超耐磨木地板更為近年新趨勢, 尤其更受年輕族群喜愛, 原因很簡單, 因為它好保養又耐用, 除了價格比實木地板還親民之外, 更解決了實木地板容易產生的問題, 而且花色多樣化時尚新穎。

※KRONOPOL系列的超耐磨木地板是天然健康高科技的地材, 具有擬真的實木紋路及觸感, 並具有以下優異的特點

### ▣ 表層高耐磨性、抗衝擊力、防潮性、防灼性、抗污染、耐酸性。

木地板的保養是身在高溫潮濕的台灣的考量條件, 畢竟家是來放鬆地方不是來工作的, 就算在工作場合, 也不應該浪費太多時間在維護, 因此耐磨防刮、抗汙耐酸, 以及容易清潔保養等, 會是重要的一環,  
而超耐磨木地板因基材的關係, 相較於實木及海島型地板較容易需要維修更換以及發霉吸水等問題...也是更為穩定耐用的

### ▣ 施作時不需使用釘子、不需使用黏膠。 保持視覺上的美觀也不會破壞居家結構



### ▣ KRONOPOL 底層為防潮層、中間層採自 KRONO 集團環保林松木打碎後高溫壓製成具防潮性之高密度板。

保證無蟲卵, 不易滋生細菌, 健康環保無毒, 甲醛含量測試達歐洲E1標準。  
木地板最怕潮濕之外也很怕遇到愛食木的白蟻, 實木、海島型木地板皆有白蟻愛食的基材。  
超耐磨木地板與塑膠地板, 則為白蟻沒興趣的基材, 所以較無蟲蛀問題





# Kronopol **Ferrum** Flooring

表面壓花光澤質感, 高品質與經濟兼具, 賦予木地板真實的視覺效果

► Exclusive



D3791  
Santiago Ash



D3797  
Vigo Oak



D4900  
Almeira Spruce



D4901  
Toledo Oak



D5375 WS  
Kassandra Elm



D5379 WS  
Corinne Oak



D5380 WS  
Andromeda Oak



D5381 WS  
Ophelia Oak



D5382 WS  
Pamphylia Oak

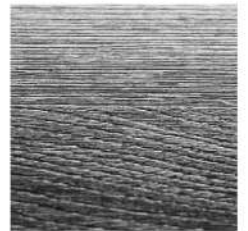


D5384 WS  
Larissa Oak

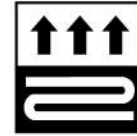
Sigma ◀

# Exclusive

Size : 1380 \* 193 \* 8mm



# Exclusive



D3791  
Santiago Ash

D3797  
Vigo Oak



D4900  
Almeira Spruce

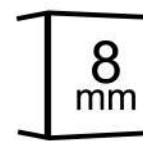
D4901  
Toledo Oak





# Sigma

Size : 1380 \* 193 \* 8mm

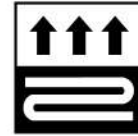


拉絲紋路

4V 倒角



# Sigma



Angle  
Angle



D5375 WS Kasandra Elm



D5380 WS Andromeda Oak



D5379 WS Corinne Oak



D5381 WS Ophelia Oak



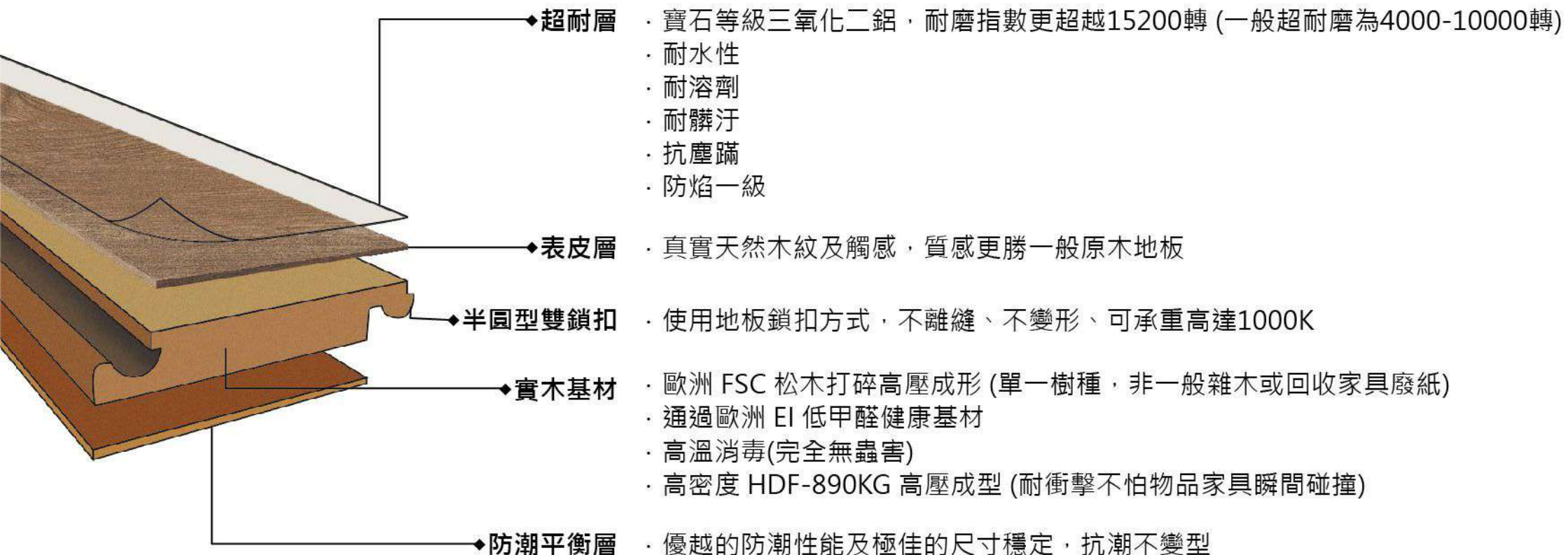
D5382 WS Pamphylia Oak



D5384 WS Larissa Oak



## 【KRONOPOL五項產品結構性能】



### 【強化木地板五大優點】

- 1) 超 耐 磨：長期使用或移動傢俱不怕刮傷地板。耐磨指數更比一般超耐磨地板高出一倍。
- 2) 耐 髒 汙：免保養且可用家庭清潔劑去污，更可抗香煙灼傷。
- 3) 耐 衝 擊：高密度900公斤高溫高壓成型，不擔心物品傢俱瞬間撞擊產生凹陷，更可免於蟲害。
- 4) 美觀大方：與實木一樣木紋、色澤及觸感，但不需保養上蠟。
- 5) 快速裝潢：不上釘、不上膠，無需動用土木工程，省錢、省事、省時間。